

## EN SYNTHÈSE

**407** stagiaires  
**62%** femmes  
**38%** hommes

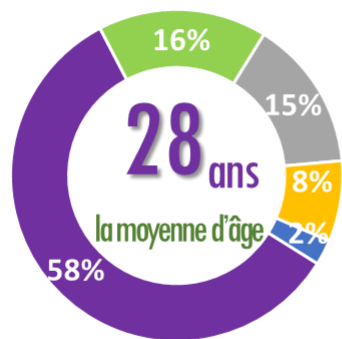
**21 657** Heures en centre  
**10 999** Heures en entreprise

Lieux de formation:

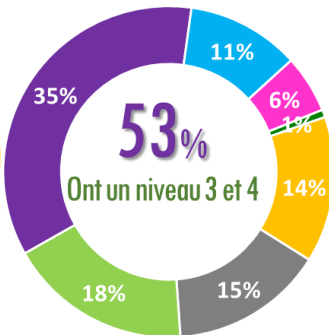


61 à Loudéac  
 309 à Saint-Brieuc  
 37 à Lamballe

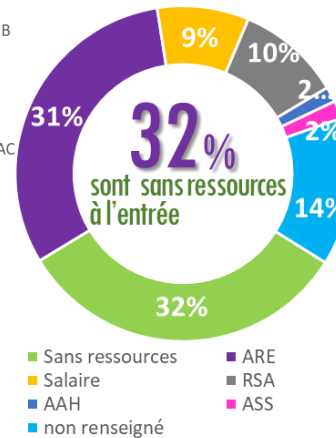
## PROFILS DES STAGIAIRES



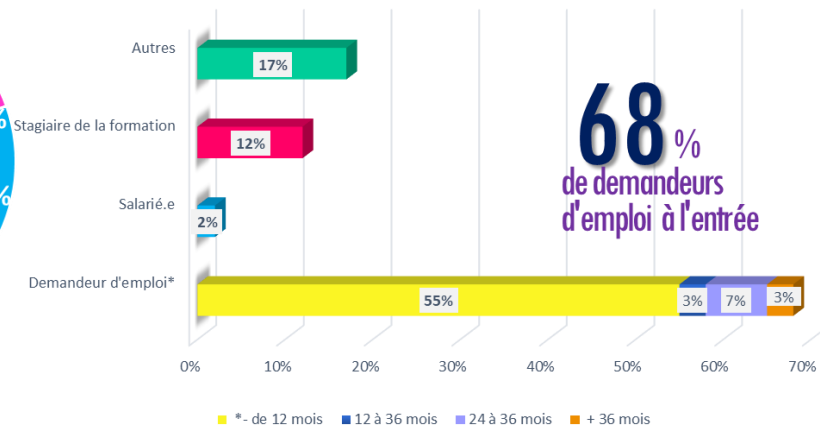
- de 26 ans
- 26-35 ans
- 36-45 ans
- 46-55 ans
- 56-60 ans



- Niveau 1 et 2 - Sans diplôme ou DNB
- Niveau 3 - CAP, BEP
- Niveau 4 - BP, BT, BAC, BAC Pro, BAC Techno
- Niveau 5 - BTS, DUT
- Niveau 6 - Licence, Master 1
- Niveau 7 - Master
- Non renseigné



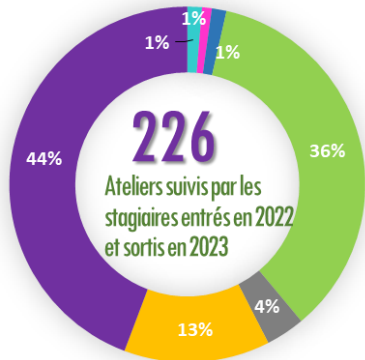
- Sans ressources
- Salaire
- AAH
- non renseigné
- ARE
- RSA
- ASS



Demandeur d'emploi\*  
 55% \*- de 12 mois, 3% 12 à 36 mois, 7% 24 à 36 mois, 3% + 36 mois

## PARTICIPATION AUX ATELIERS THÉMATIQUES ET SECTORIELS

- 1 Atelier Diagnostic de ma situation personnelle et professionnelle
- 2 Atelier Diagnostic Mobilité
- 3 Atelier Outils Numériques
- 4 Atelier Hypothèses de projet professionnel
- 5 Atelier Marché de l'emploi
- 6 Atelier Vérification du projet par des stages en entreprise



- Ateliers thématiques
- 1 Mes centres d'intérêts
- 2 Mes compétences
- 3 Mes motivations
- 4 Mes potentialités
- 5 Les outils de recherche d'emploi
- 6- Les attentes et les codes de l'entreprise
- 7 Exploration des métiers
- 8 Le marché de l'emploi
- 9 L'offre de formation qualifiante
- 10 Mon entrée en formation qualifiante
- Rallye Transport logistique
- Rallye - Travailler avec le numérique
- Rallye - Travailler de mes mains/ dehors
- Rallye- Etre utile/ sens du contact
- Rallye Sanitaire et sociale

## DURÉE ET AMPLITUDE DES PARCOURS

**79** heures  
de parcours  
par stagiaire  
en moyenne



**4** mois  
d'amplitude de  
parcours par  
stagiaire en  
moyenne

## PARCOURS REALISÉS

**23%**

Poursuivent  
leur parcours  
En 2024

**68%**

Ont validé  
leur parcours  
en 2023

**55%**

Ont validé  
leur projet  
en 2023

### Au jour de leur sortie de parcours PREPA PROJET

**22%**

Poursuivent un  
Accompagnement  
d'Accès à la  
Qualification

**27%**

Ont trouvé  
une formation  
qualifiante ou  
non qualifiante

**29%**

Ont trouvé  
un emploi

## SATISFACTION DES STAGIAIRES

Satisfaction établie sur la base d'un questionnaire diffusé à tous les stagiaires sortis de la PREPA Projet. Cumul des résultats annuels sur un panel de 20 répondants.

