

ANNUAIRE

des structures d'Économie Sociale et Solidaire du **RÉEMPLOI** des **MATÉRIAUX** du bâtiment en Bretagne



©Batylab

COFINANCÉ PAR
UNION EUROPÉENNE



L'Europe s'engage
en Bretagne /



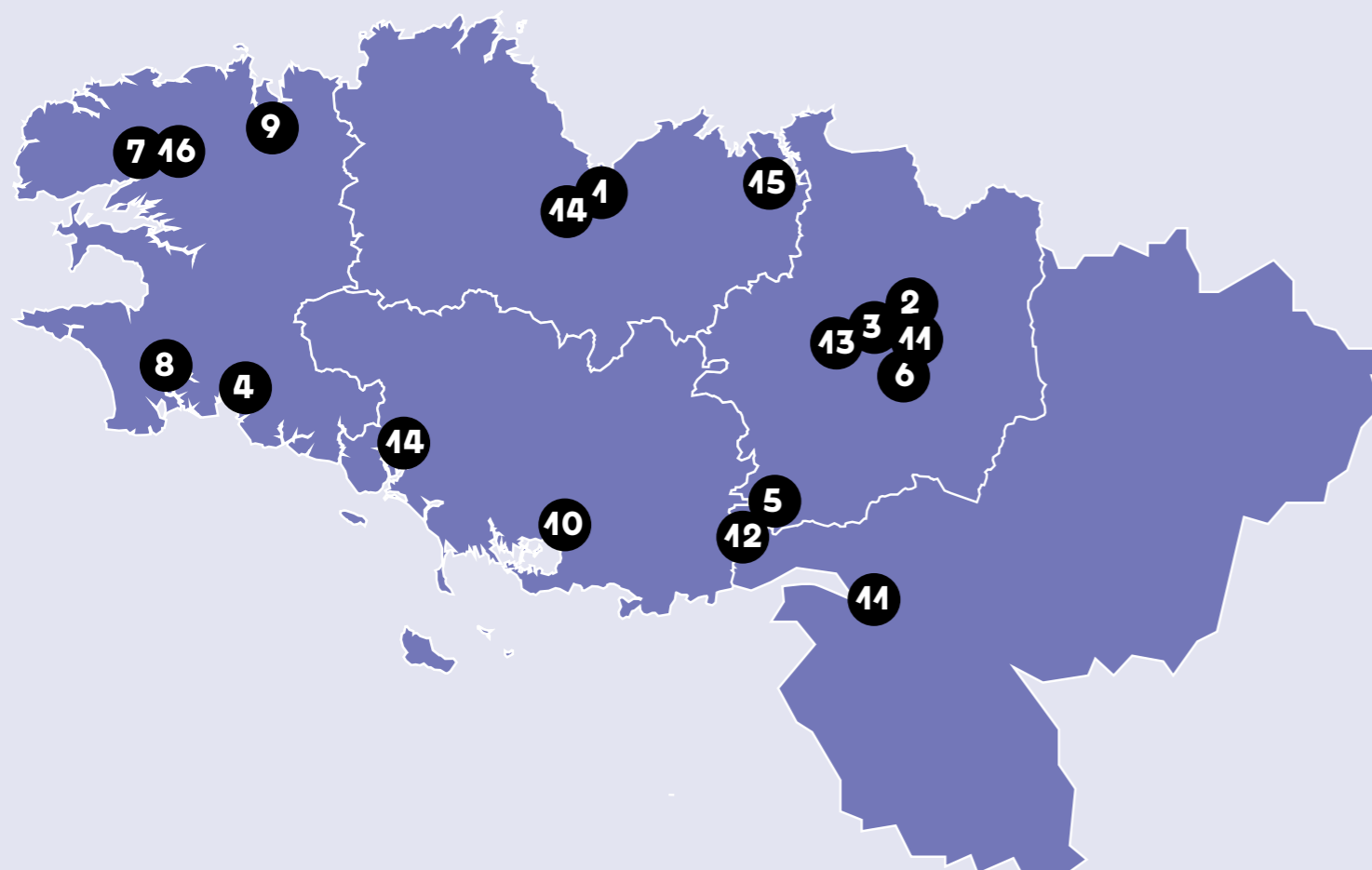
Soutenu par



Liberté
Égalité
Fraternité



SOMMAIRE



- | | |
|---------------------------------|--------------------|
| 1 Adalea | 9 Le Repair |
| 2 Bâti Recup' | 10 Mat'low |
| 3 Compagnons Bâisseurs Bretagne | 11 Murmur Réemploi |
| 4 DAFARnaüm | 12 Noria Formation |
| 5 L'écrouvis | 13 Re-nêtre |
| 6 La Bricole Solidaire | 14 Retrilog |
| 7 La Réserve des Matériaux | 15 Steredenn |
| 8 Le cyclope | 16 Tribord |

➤ Le réseau breton des acteurs ESS du réemploi des matériaux, Kezako ?

- Partager les expériences et les pratiques, monter en compétences, développer des outils et process communs,
- Rendre visibles les structures et permettre une représentativité au sein de la filière,
- Contribuer au déploiement et à la structuration de la filière réemploi en Bretagne : structurer les coopérations économiques (Groupement de marchés, guichet unique finistérien, outil logistique...),
- Contribuer à développer la commande de réemploi auprès des maîtres d'ouvrage publics notamment.

Un réseau de **spécialistes du réemploi des matériaux**, en économie sociale et solidaire (ESS) : associations, structures de l'insertion, sociétés commerciales d'utilité sociales... Une diversité d'entreprises qui **coopèrent** depuis plusieurs années sur des opérations. C'est en associant leurs compétences que les acteurs du réseau sont en capacité, aujourd'hui, d'offrir un **maillage pertinent en Bretagne**. Des coopérations qui se structurent allant jusqu'au développement d'un **guichet unique réemploi des matériaux** dans le Nord Finistère.

➤ Quel est le contenu de l'annuaire ?

L'annuaire référence **les structures de l'économie sociale et solidaire** ayant une offre de service dans **le réemploi des matériaux**. Les activités et les compétences citées peuvent être du domaine de la prestation intellectuelle ou de la prestation opérationnelle. Les structures sont présentées par ordre alphabétique.

➤ À qui s'adresse l'annuaire ?

Cet annuaire s'adresse aux maîtres d'ouvrage, aux maîtres d'œuvre et aux entreprises et professionnels du bâtiment qui souhaitent réaliser du réemploi des matériaux et souhaitent être accompagnés, se défaire ou s'approvisionner en produits, équipements ou matériaux de réemploi du bâtiment.

➤ Comment l'annuaire a-t-il été constitué ?

L'annuaire a été réalisé par la Cress Bretagne, grâce à une enquête menée au printemps 2024, auprès des acteurs ESS du réemploi. Il a été créé à l'initiative du réseau des acteurs ESS du réemploi des matériaux en Bretagne, animé par la Cress Bretagne depuis 2021.

Mon offre de service « réemploi des matériaux » n'apparaît pas dans l'annuaire ou mes informations ne sont plus à jour, comment faire ?

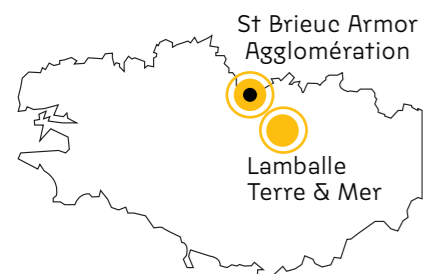
Contactez :
Bettina Gandon
Chargée de mission Economie Circulaire,
filiale réemploi des matériaux
07 48 72 14 24
bgandon@cress-bretagne.org

ADALEA

Réemploi Solidaire : accompagner les transitions sociales, professionnelles et environnementales

Adalea est un acteur majeur de l'action sociale en Bretagne, et plus particulièrement dans les Côtes-d'Armor et le Morbihan. Il accompagne les transitions professionnelles vers l'emploi durable, avec une remobilisation par le travail. Il réalise des opérations de dépose soignée sur tout type de chantier et mobilise son réseau et ses partenaires pour maximiser les reprises depuis le chantier ou un stockage tampon, en respectant les impératifs de qualité, coût et délais des maîtres d'ouvrage et des repreneurs.

- **Origine des matériaux récupérés :** Matériaux de réemploi issus des déposes
- **Catalogue en ligne :** non
- **Stockage :** non
- **Zone d'intervention :** Saint-Brieuc Armor Agglomération et Lamballe Terre & Mer

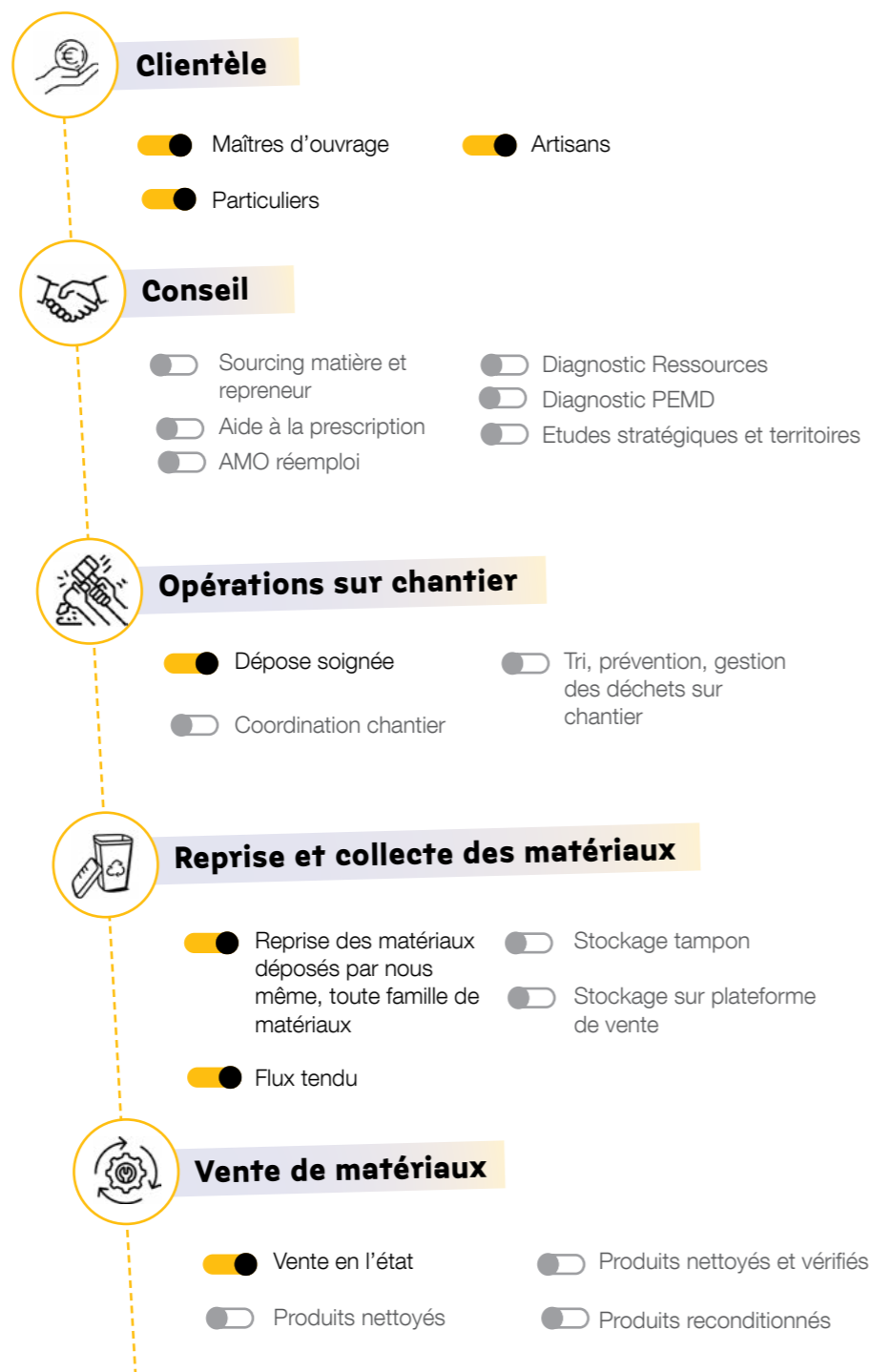


Contact

Laurent Melet
Directeur du pôle ACI
ateliers@adalea.fr
02.57.18.03.50

Adresse

50 rue de la Corderie
22000 Saint-Brieuc



Déconstruction de l'ancienne clinique de radiologie

Dépose sélective et gestion logistique des reprises

Description

Maître d'ouvrage : Etablissement Public Foncier de Bretagne
Partenaire : Murmur Réemploi
Localisation : Saint-Brieuc (22)

Missions

- Etude des méthodes de dépose
- Appui à la réalisation du diagnostic ressource
- Etude des contraintes logistiques du site
- Réalisation des travaux de dépose
- Réalisation du conditionnement
- Suivi et gestion logistique des évacuations

Chiffres clés

3 500m²
sur 5 niveaux

13,3 tonnes
réemployées

2 245 heures
de travaux

7 repreneurs

dont 1 humanitaire et 4 issus de l'ESS



Transformation d'une maison en tiers-lieux

Dépose sélective, recherche de repreneurs et gestion logistique des reprises

Description

Maîtrise d'ouvrage : Mairie de Pléguien
Partenaire : Le Repair
Localisation : Pléguien (22)

Missions

- Etude des méthodes de dépose
- Etude des contraintes logistiques du site
- Réalisation des travaux de dépose
- Suivi et gestion des évacuations



Bâti Récup'

Bureau d'études spécialisé dans le réemploi des matériaux
Plateforme logistique interchantier

BatiRécup est un bureau d'étude spécialisé dans le suivi des études et chantiers réemploi, le diagnostic PEMD et ressources. Il s'agit également d'une plateforme logistique inter-chantiers de stockage, showroom de formation / sensibilisation et vente des matériaux de réemploi.

Situé aux Halles en Commun à Rennes, tous les matériaux de la plateforme sont accessibles et visibles en ligne pour favoriser leur réemployabilité auprès des professionnels et des particuliers.

- **Origine des matériaux récupérés :** Matériaux de réemploi issus des déposes
- **Catalogue en ligne :** oui
- **Stockage :** 850 m²
- **Zone d'intervention :** Grand Ouest de la France

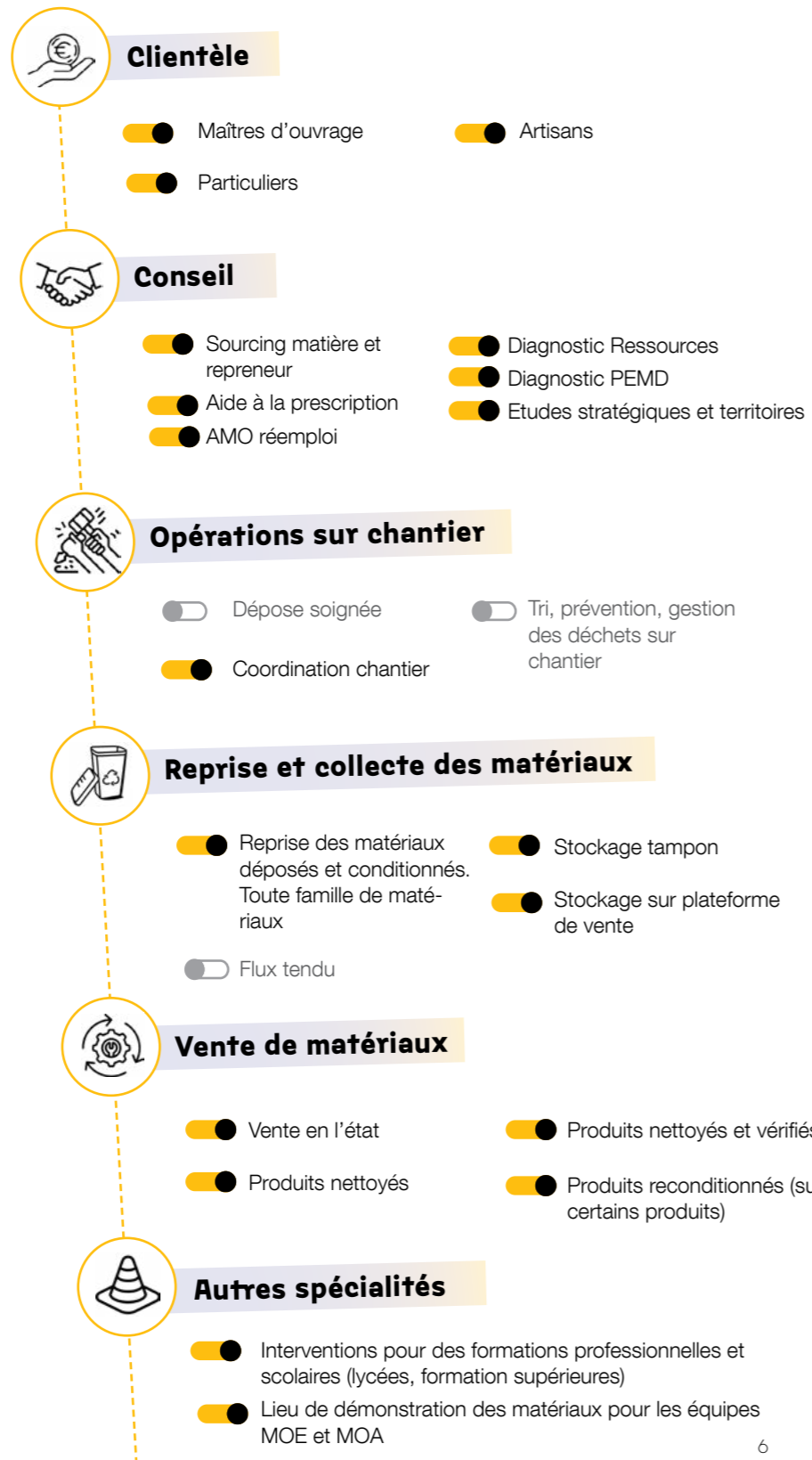


Contact

Sarah Fruit
 Directrice
 s.fruit@batirecup.fr
 06.95.20.18.16

Adresse

Plateforme Bâti Récup'
 Les Halles en Commun,
 24 avenue Jules Maniez
 35000 Rennes



Déconstruction de 240 logements sociaux et construction neuve de 180 logements sociaux

Déconstruction, diagnostic ressource, étude de faisabilité, pro DCE, suivi de chantier, stockage

Description

Maître d'ouvrage : Espacil Habitat / Espacil Accession
 Maître d'œuvre : AD Ingé, Guinée Potin, Origami, Pouget Consultant, Maurer architectes
 Assistance à maîtrise d'ouvrage : Bâti Récup'
 Partenaires : Avenir Déconstruction, SEA 35, Compagnons Bâtitseurs, Territoires Rennes, Jardin des possibles, Espacil Accession, Plateau Circulaire (radiateur et lavabo)
 Surface : 40 956 m²
 Période : 2023-2025
 Localisation : Rennes

Missions

- Diagnostic ressources
- Études de faisabilité en lien avec les équipes de maîtrise d'œuvre et le bureau de contrôle.
- Rédaction des pièces marchés des travaux de déconstruction, préparation, mise en œuvre.
- Suivi de chantier (dépose, stockage, logistique, conditionnement, mise en œuvre).
- Bilan de l'opération environnemental, économique et social.
- Dépôt vente et stockage sur la plateforme.

Chiffres clés

730 tonnes
 de matériaux réemployés dont 450 tonnes dans 3 constructions neuves du MOA (pierre, pavage, etc..)

8,25 tonnes
 de matériaux reconditionnés à neuf avec une garantie produit de 2 ans

180 m²
 de stockage de matériaux à la plateforme Bâti Récup'



Réhabilitation de bureaux

Réhabilitation, diagnostic ressource, pro DCE, suivi de chantier, stockage

Description

Maître d'ouvrage : La Poste Immobilier
 Maître d'œuvre : TETRARC Architectes
 Assistance à maîtrise d'ouvrage : Bâti Récup'
 Partenaires : Retrilog et Écrouvis, Articonnex, Écrouvis, Legendre, Legendre construction
 Surface : 2000 m²
 Période : 2022-2023
 Localisation : Rennes / Nantes

Missions

- Diagnostic PEMD
- Études de faisabilité et recherche de repreneurs ex-situ
- Rédaction des contrats de vente et attestation de don
- Suivi de chantier (coordination des repreneurs, stockage, suivi du transport, préparation, mise en œuvre)
- Dépôt, vente et stockage sur la plateforme

Chiffres clés

32 tonnes
 de matériaux réemployés

12 tonnes
 de matériaux vendu et/ou donné aux acteurs locaux

150 m²
 de stockage de matériaux

Compagnons Bâisseurs Bretagne

Dépose sélective

Association créée en 1968 afin d'agir avec et pour les personnes fragilisées sur l'amélioration de leur habitat et leur insertion socio-professionnelle, et ainsi de participer à la lutte contre le mal logement.

L'association porte des chantiers d'insertion sur le département de l'Ille-et-Vilaine dans l'objectif d'accompagner socialement et professionnellement les publics les plus éloignés de l'emploi. L'association réalise à ce titre de la dépose sélective.

➤ **Origine des matériaux récupérés :**

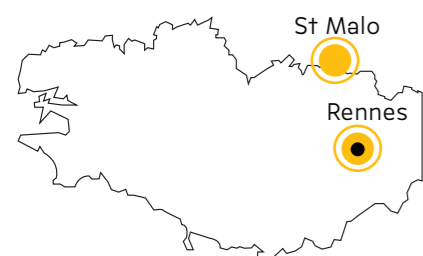
Matériaux de réemploi issus des déposes

➤ **Catalogue en ligne :** non

➤ **Stockage :** non

➤ **Zone d'intervention :**

Rennes et St Malo



Contact

Denis Pekkip
Coordinateur de chantiers
d.pekkip@compagnonsbatisseurs.eu
06.80.68.49.45

Adresse

22 Rue de la Donelière
35000 Rennes



Clientèle

- Maîtres d'ouvrage
- Particuliers
- Artisans



Conseil

- Sourcing matière et repeneur
- Aide à la prescription
- AMO réemploi
- Diagnostic Ressources
- Diagnostic PEMD
- Etudes stratégiques et territoires



Opérations sur chantier

- Dépose soignée
- Tri, prévention, gestion des déchets sur chantier
- Coordination chantier



Reprise et collecte des matériaux

- Pas de reprise de matériaux excepté transit des matériaux déposés par nos équipes
- Flux tendu
- Stockage tampon
- Stockage sur plateforme de vente



Vente de matériaux

- Vente en l'état
- Produits nettoyés
- Produits nettoyés et vérifiés
- Produits reconditionnés

Réalisations

Longère Canal St Martin

Dépose sélective et tri des déchets

Description

Maître d'œuvre : Ville de Rennes
Partenaires : Ecrouvis et Elan bâtisseur
Surface : 800 m²
Période : 2022
Localisation : Rennes

Missions

- Dépose complète de la couverture en ardoise naturelle et des planchers en bois
- Tri des déchets (clous, gouttières, planchers abîmés, liteaux)
- Reconditionnement, tri et analyse des ardoises et pour réutilisation en paillis, couverture
- Tri et conditionnement des planchers et solives pour réutilisation dans les travaux de reconstruction et par le service des jardins de la ville de Rennes

Chiffres clés

500 m²
d'ardoises

600 m²
de planchers et solives



Réhabilitation complète d'un immeuble de bureaux

Dépose sélective

Description

Maître d'ouvrage : SPL Eaux du Bassin Rennais
Partenaires : Murmur et Bricole solidaire
Surface : 1 000 m²
Budget : 1 5000 €
Période : 2024
Localisation : Rennes

Missions

- Dépose des matériaux
- Manutention et conditionnement des matériaux
- Participation à la logistique d'évacuation

Chiffres clés

500 m²
de dépose de moquette

100 m²
dalles gravillonnée

90 m²
lames de terrasse

200 m²
dalles de faux plafond

DAFARnaüm

Réemploi des matériaux en Cornouaille

L'association DAFARnaüm est basée à Concarneau. Elle soutient le développement de la filière réemploi en Cornouaille à travers plusieurs actions portées par l'association ou par ses membres : animation et participation aux réunions locales et régionales, missions de conseils et d'études, stockage et revente de matériaux de réemploi. Dafarnaüm coopère régulièrement avec d'autres structures pour proposer une offre complète sur le réemploi.

- **Origine des matériaux récupérés :** Matériaux de réemploi issus de déposes
- **Catalogue en ligne :** non
- **Stockage :** 600 m²
- **Zone d'intervention :** Finistère et Morbihan

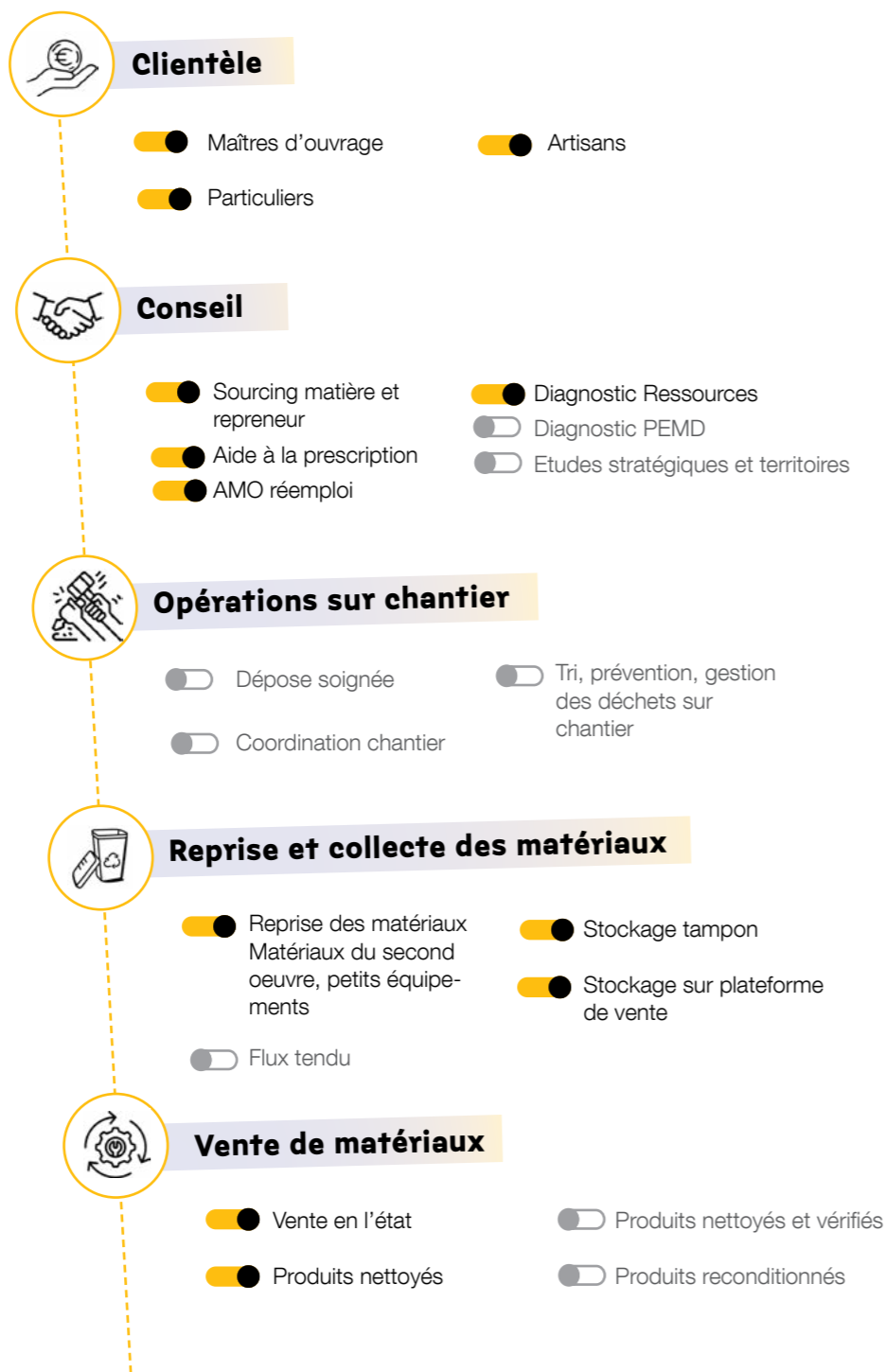


Contact

Andréas Campagno
Président
dafarnaum@gmail.com
06.42.22.06.12

Adresse

Siège social de DAFARnaüm
Pépinière d'entreprise de CCA
29900 Concarneau



Réalisations

Site de vente

Un espace de stockage et de distribution de matériaux du réemploi

Description

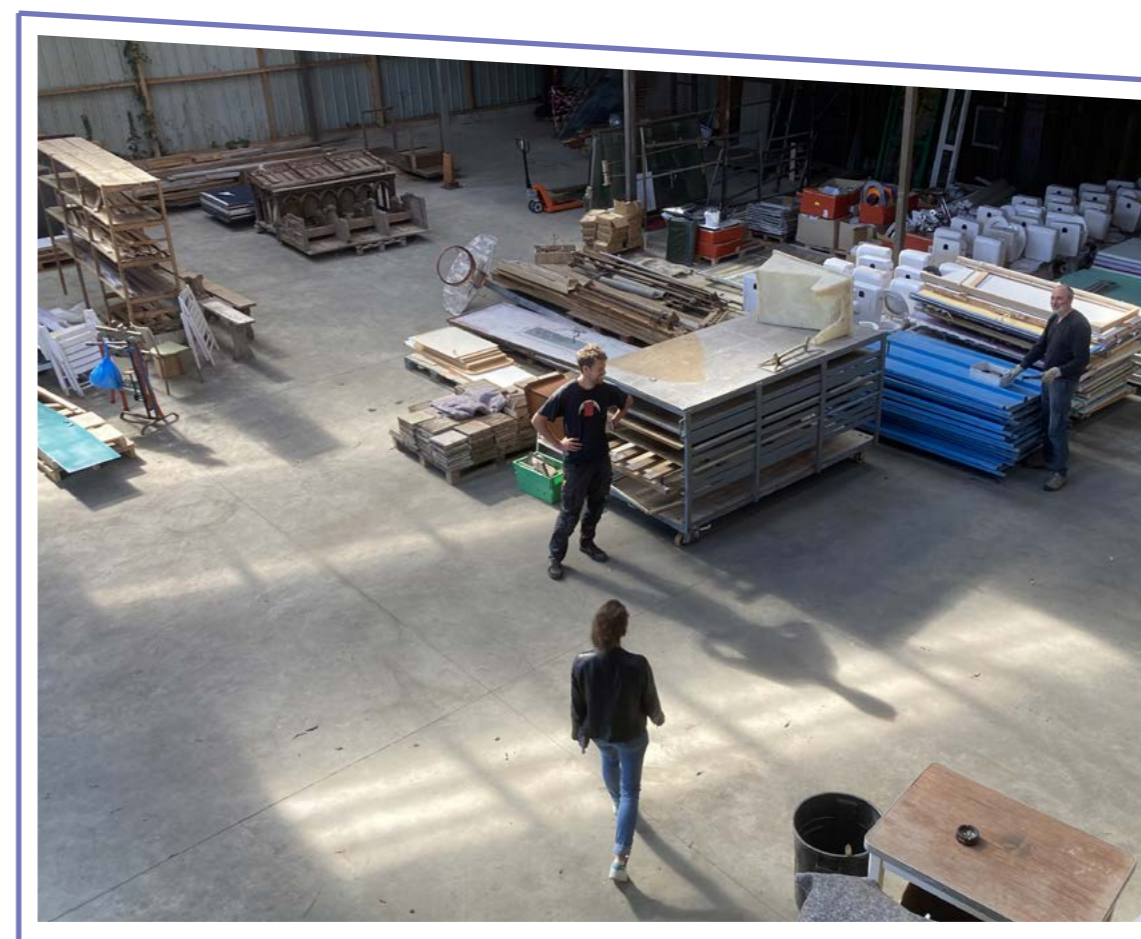
Clientèles cibles : Etablissement public, entreprises, associations, particuliers, ...
Espace de stockage : 600 m²
Localisation : Rennes
Visite et accès aux matériaux : sur rendez-vous

Missions

- Sourcing et distribution de matériaux de réemploi
- Faire du lien et conseiller les acteurs du territoire (collectivités, promoteurs, entreprises, associations, particuliers auto-constructeurs) pour limiter la production de déchets et leur faciliter l'équipement en matériaux du réemploi.

Matériaux vendus

Sanitaires, céramiques, luminaires, isolation, menuiseries intérieures et extérieures, charpente métallique et bois, mobilier, ventilation, éléments de plomberie, matériel industriel,...



L'écrouvis

Le réemploi de proximité

L'écrouvis héberge un tiers-lieux partageant un espace avec d'autres associations. Les deux axes sont la promotion du réemploi de matériaux de construction, et la sensibilisation à l'écoconstruction. Les activités principales du réemploi recouvrent : la vente de matériaux réemployables, l'animation de la recyclerie de matériaux, la dépose sélective et plus largement la coordination de chantier réemploi, l'animation de formations et des activités de conseil réemploi.

- **Origine des matériaux récupérés :** Matériaux de réemploi issus des déposes et invendus
- **Catalogue en ligne :** non
- **Stockage :** 500 m²
- **Zone d'intervention :** Redon et alentours

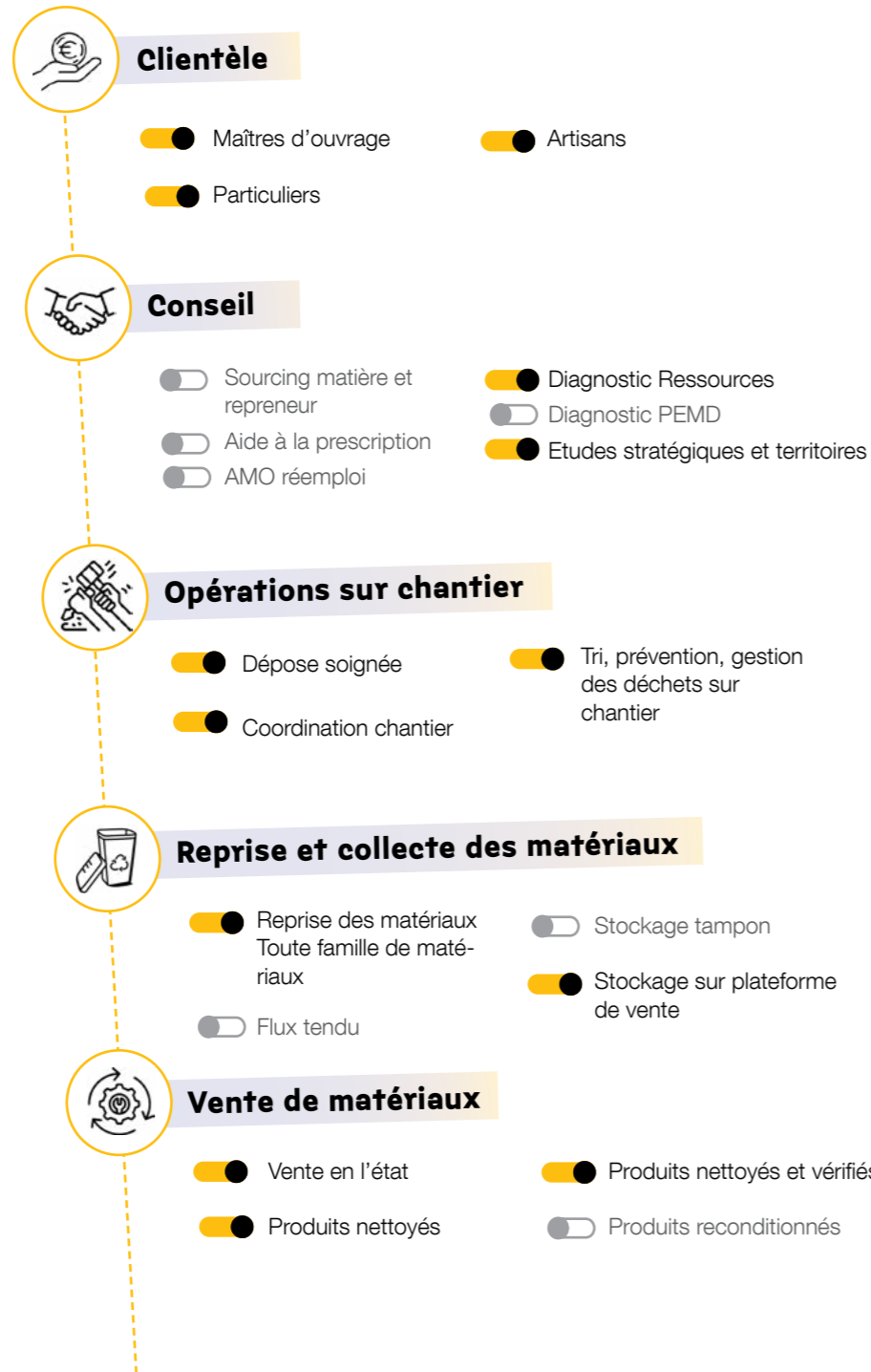


Contact

Quéna Quillemaud
contact@ecrouvis.org
07.57.18.01.72

Adresse

48 ter avenue Jean Burel
44460 Saint-Nicolas-de-Redon



Réalisations

Rénovation d'une ancienne Mairie

Diagnostic Ressources, dépose sélective, tri des déchets

Description

Maître d'ouvrage : Commune des Touches
Maître d'oeuvre : Hélène Houpert - Architecte
Surface : 50 m²
Période : 2023
Localisation : Les Touches (44)

Missions

- Réalisation d'un diagnostic ressource permettant de qualifier et quantifier les matériaux susceptibles d'être réemployés
- Installation du chantier
- Dépose et stockage des matériaux intérieurs : cheminée, main courante, portes, parquet massif, radiateurs, électricité, escalier
- Dépose des menuiseries et éléments extérieurs
- Évacuation et transport des matériaux

Chiffres clés

5 tonnes
de matériaux déposés
et valorisés par le réemploi



Rénovation d'une longère d'habitation

Etude, sourcing matériaux, suivi de chantier

Description

Maître d'ouvrage : Privé
Maître d'oeuvre : Sophie Michelet, MA RUCHE VERTE, architecte DE
Surface : 290 m²
Période : 2023

Missions

- Réalisation d'un diagnostic ressources
- Dépose sélective en vue du réemploi de matériaux

Chiffres clés

7,5 tonnes
de matériaux déposés
et valorisés pour le réemploi

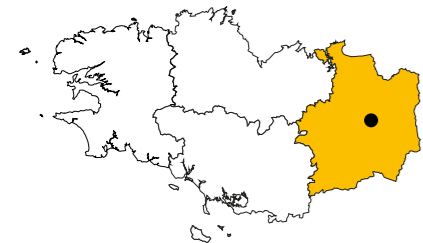


La Bricole Solidaire Emmaüs TERRE

Recyclerie de matériaux, dépose sélective, manutention, curage

L'association TERRE Communauté Emmaüs mène une activité de recyclerie de matériaux de construction et de bricolage. L'activité comporte deux volets : la vente de matériaux de réemploi à prix solidaire et la réalisation de prestations de dépose sélective, manutention et de premier curage.

- **Origine des matériaux récupérés :** Matériaux de réemploi issus des déposes, invendus, déstockages
- **Catalogue en ligne :** non
- **Stockage :** 500 m²
- **Zone d'intervention :** Ille-et-Vilaine



Contact
Emmaüs TERRE
terredetous@mailo.com
06.03.49.81.71

Adresse
La Branchère
35250 Chevaigné



Réalisations

Réhabilitation d'un immeuble de bureaux

Dépose sélective et conditionnement

Description

Maîtrise d'ouvrage : Oteis
Partenaires : Eau du Bassin Rennais, Murmur réemploi, Compagnons Bâtisseurs
Période : 2024
Localisation : Rennes

Missions

- Dépose des matériaux
- Manutention et conditionnement des matériaux
- Participation à la logistique d'évacuation

Chiffres clés

10,6 tonnes
de matériaux réemployés dont :

475 m²
de moquettes

92 m²
de lames de terrasse

86 unités
de portes



Rénovation du centre de La Poste

Dépose sélective et conditionnement

Description

Maître d'ouvrage : ARTIA BTP
Partenaires : Retrilog, La Poste Immo
Surface : 620 m²
Période : 2023
Localisation : Lorient

Missions

- Dépose des matériaux
- Manutention et conditionnement des matériaux
- Participation à la logistique d'évacuation

Chiffres clés

10 tonnes
de matériaux réemployés
(principaux matériaux : isolants, faux plafond, moquettes, appareils sanitaires, radiateurs, etc)

250 heures
d'activité solidaire

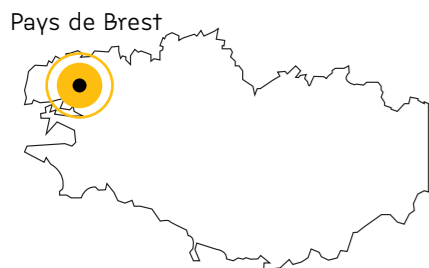


La Réserve des Matériaux

Dépose, vente, surcyclage : la boucle du réemploi en Pays de brest

La Réserve des Matériaux développe une filière locale coopérative de réemploi de matériaux sauvés de la benne afin de contribuer à la réduction des déchets du BTP. Les activités menées sont entre autres : la dépose préservante, la collecte, la vente aux particuliers et professionnels et le surcyclage.

- **Origine des matériaux récupérés :** Matériaux de réemploi issus des déposes, invendus et déstockages
- **Catalogue en ligne :** non
- **Stockage :** 400 m²
- **Zone d'intervention :** Pays de Brest et alentours



Contact

Fabien Perault
Coordinateur
fabien.perault@la-reserve.bzh
07.45.18.09.03

Adresse

La Roseraie
251b chemin de Coarem Ar Zant
29200 Brest

Déconstruction de bureaux

Aide à la coordination, formation à la dépose, logistique de collecte, revente des matériaux

Description

Maître d'ouvrage : ARKEA
Partenaires : Le Repair, Don Bosco, Un Peu d'R, TNS
Surface : 2 700 m²
Période : 2022
Localisation : Le Relecq-Kehuon

Chiffres clés

29 tonnes
de matériaux qualitatifs sauvés



Missions

- Coordination de la dépose entre les équipes
- Coordination de la logistique d'évacuation
- Manutention et stockage des matériaux
- Réalisation de la vente pour projet architectural

10 tonnes

de cloisons récupérées, stockées et revendues



Déconstruction de locaux commerciaux - Les Halles St Louis

Dépose, coordination chantier et collecte des matériaux

Description

Maître d'ouvrage : Brest Métropole Aménagement
Partenaire : Don Bosco
Surface : 4712 m²
Période : 2024
Localisation : Brest

Missions

- Chiffrage de la dépose à partir du diagnostic PEMD
- Coordination de la dépose avec le chantier d'insertion
- Collecte des matériaux destinés au réemploi

Chiffres clés

3 valoristes
mobilisés

1 chantier d'insertion

de 6 personnes mobilisées sur 2 jours

3,5 tonnes

de matériaux collectés et réemployés



le cyclOpe

Démarche 3D : diagnostic, déconstruction, distribution

Le cyclOpe propose une démarche complète permettant une intégration du réemploi dans les projets vertueux de construction, réhabilitation ou démolition. Leur expertise et implication dans le tissu local et régional de l'ESS et des structures d'insertion, favorisent la prise en compte des valeurs sociétales, environnementales et sociales.

- **Origine des matériaux récupérés :** Matériaux de réemploi issus des inventus, déstockage et déposes
- **Catalogue en ligne :** non
- **Stockage :** 700 m²
- **Zone d'intervention :** Bretagne



Contact

Ronan Cornec
Fondateur, Chargé d'affaires
ronan.cornec@lecyclope-reemploi.fr
06.95.95.01.88

Adresse

1 Alez AR Warenn
29 000 Guimper



Démolition d'une ancienne clinique avant construction d'un immeuble de 70 logements

Diagnostic, dépose et distribution

Description

Maître d'ouvrage : OPAC de Cornouaille
Surface : 11000 m²
Période : 2023-2024
Localisation : Quimper

Missions

- Diagnostic ressources
- Dépose sélective
- Coordination de chantiers
- Distribution des matériaux vers les exutoires (Darfarnaüm, MOA publics)

Chiffres clés

16,5 tonnes
de matériaux déposés



Démolition d'un ancien foyer de vie, création d'un parc paysager

Diagnostic, dépose et distribution

Description

Maître d'ouvrage : Mairie de Rosporden
Partenaire : Initiative pour les demandeurs d'Emploi par solidarité IDES
Surface : 3600 m²
Période : 2024
Localisation : Rosporden

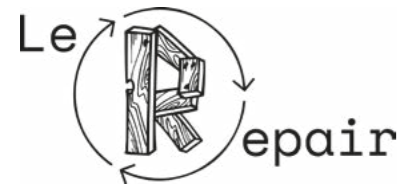
Missions

- Diagnostic ressources
- Dépose préservante
- Coordination de chantier
- Accompagnement sur chantier des personnes en insertion
- Distribution des matériaux vers les exutoires (Dafarnaüm, associations locales, Valouest pour les menuiseries)

Chiffres clés

13,2 tonnes
de matériaux déposés

120 heures
en insertion

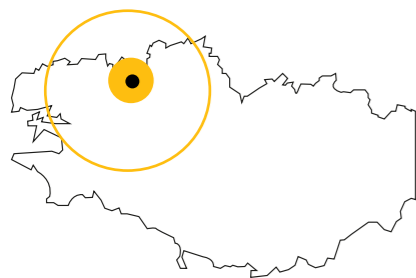


Le Repair

Couteau-suisse et tiers-lieu du réemploi de matériaux

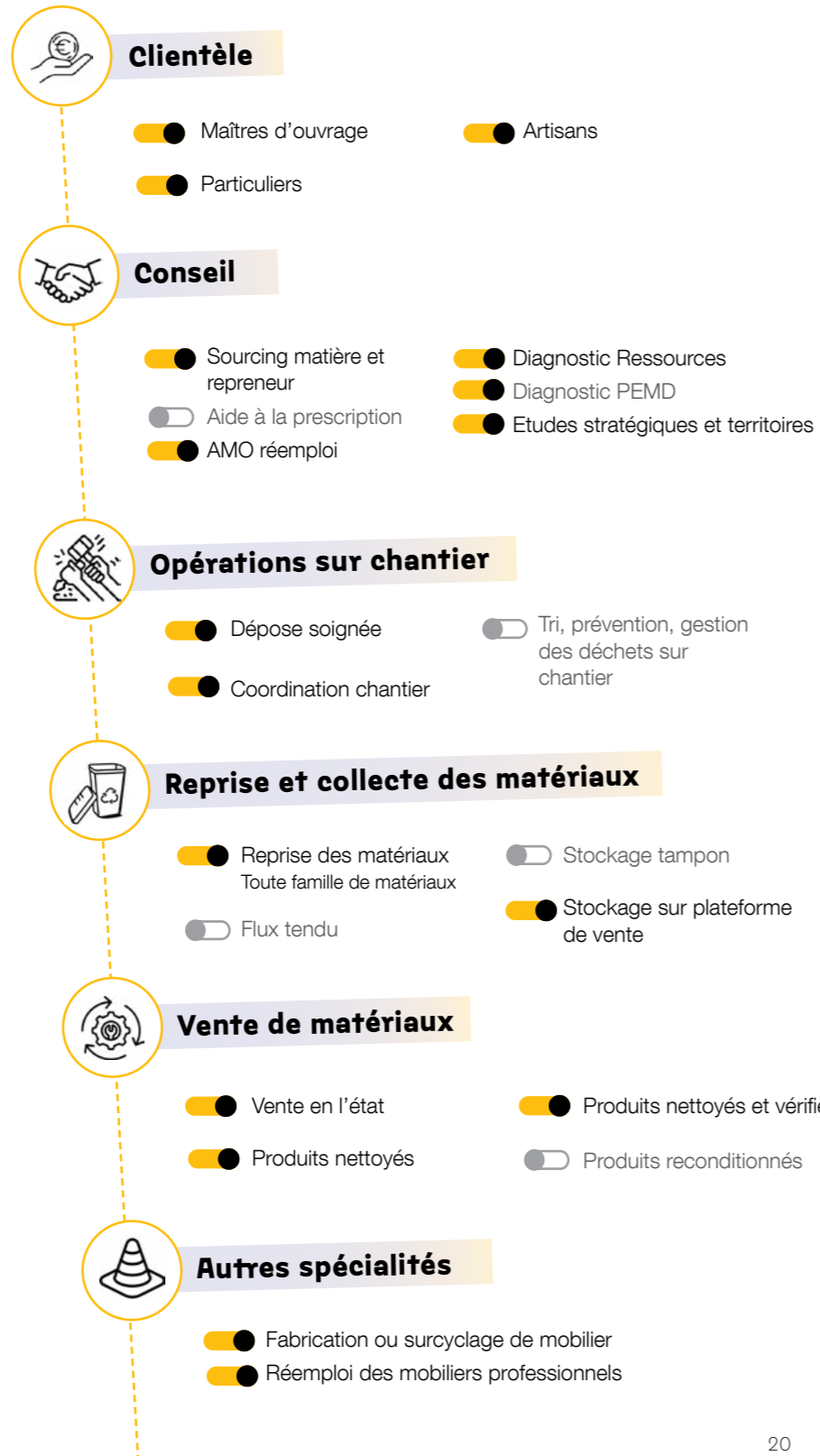
Recyclerie de matériaux, Le Repair collecte des matériaux de construction et mobiliers professionnels. Préparés pour le réemploi, les matériaux sont vendus au sein du magasin. Nous proposons également des prestations de dépose préservante, de diagnostics et autres missions d'AMO. Le Repair, c'est aussi un atelier partagé pour le travail du bois, du métal et de la peinture, ouvert aux particuliers et aux professionnels en démarrage d'activité. Cet atelier nous permet de proposer la fabrication ou le surcyclage de meubles.

- **Origine des matériaux récupérés :** Matériaux de réemploi issus des invendus, déstockage et déposes
- **Catalogue en ligne :** non
- **Stockage :** 1220 m²
- **Zone d'intervention :** Pays de Morlaix et alentours



Contact
Mathieu Cirou
Coordinateur
contact@lerepair.org
06.61.37.78.83

Adresse
La gare
29410 Pleyber-Christ



Démolition du stade de Penvilliers

Coordination et participation à la dépose préservante

Description

Maître d'ouvrage : Ville de Quimper
Partenaires : Dafarnaüm, Prélude insertion, Le Pape déconstruction
Surface : 5 000m² bâtiment + 17 000m² extérieur
Période : 2022-2023
Localisation : Quimper

Missions

- Diagnostic Ressources
- Etude et planification du chantier (en co-présence désamiantage)
- Coordination réemploi et conduite d'un chantier multi-acteurs
- Dépose préservante
- Colisage
- Gestion des exutoires (repreneurs et logistique)

Chiffres clés

45 tonnes
de matériaux sauvés
(soit 6 semi-remorques remplis)

1728 heures
de travail, dont 6 semaines de chantier
avec 9 personnes/ jour

952 km
parcours par les matériaux pour rejoindre
leurs 8 différents exutoires



Rénovation du siège d'Arkea

Dépose, collecte et distribution des matériaux de réemploi

Description

Maîtrise d'ouvrage : Arkea
Client : TNS BTP
Partenaires : La Réserve des Matériaux, Don Bosco
Surface : 2700 m²
Période : 2022
Localisation : Le Relecq-Kerhuon

Missions

- Étude et coordination du chantier de dépose
- Gestion des exutoires (Sourcing, répartition et logistique)

Chiffres clés

29 tonnes
de matériaux qualitatifs sauvés (2500 m²
de moquette, 1800 m² de cloisons
modulaires avec rails et isolation,
40 blocs portes)

1 partenariat
durable avec Arkéa

Mat'low est une recyclerie de matériaux dont l'objectif est de diminuer la quantité de matériaux et éléments de bricolage qui terminent en déchets, en les revendant à bas prix au sein de la recyclerie. Pour cela nous multiplions les sources de récupération de matériaux en acceptant les apports sur place (particuliers, artisans) et en allant collecter chez les professionnels et sur chantiers (chantiers de dépose sélective, fins de chantier, magasins de bricolage, caisson en déchèterie...).

- **Origine des matériaux récupérés :** Matériaux de réemploi issus des invendus, déstockages et déposes
- **Catalogue en ligne :** oui
- **Stockage :** 600 m²
- **Zone d'intervention :** Vannes et ses alentours



Contact

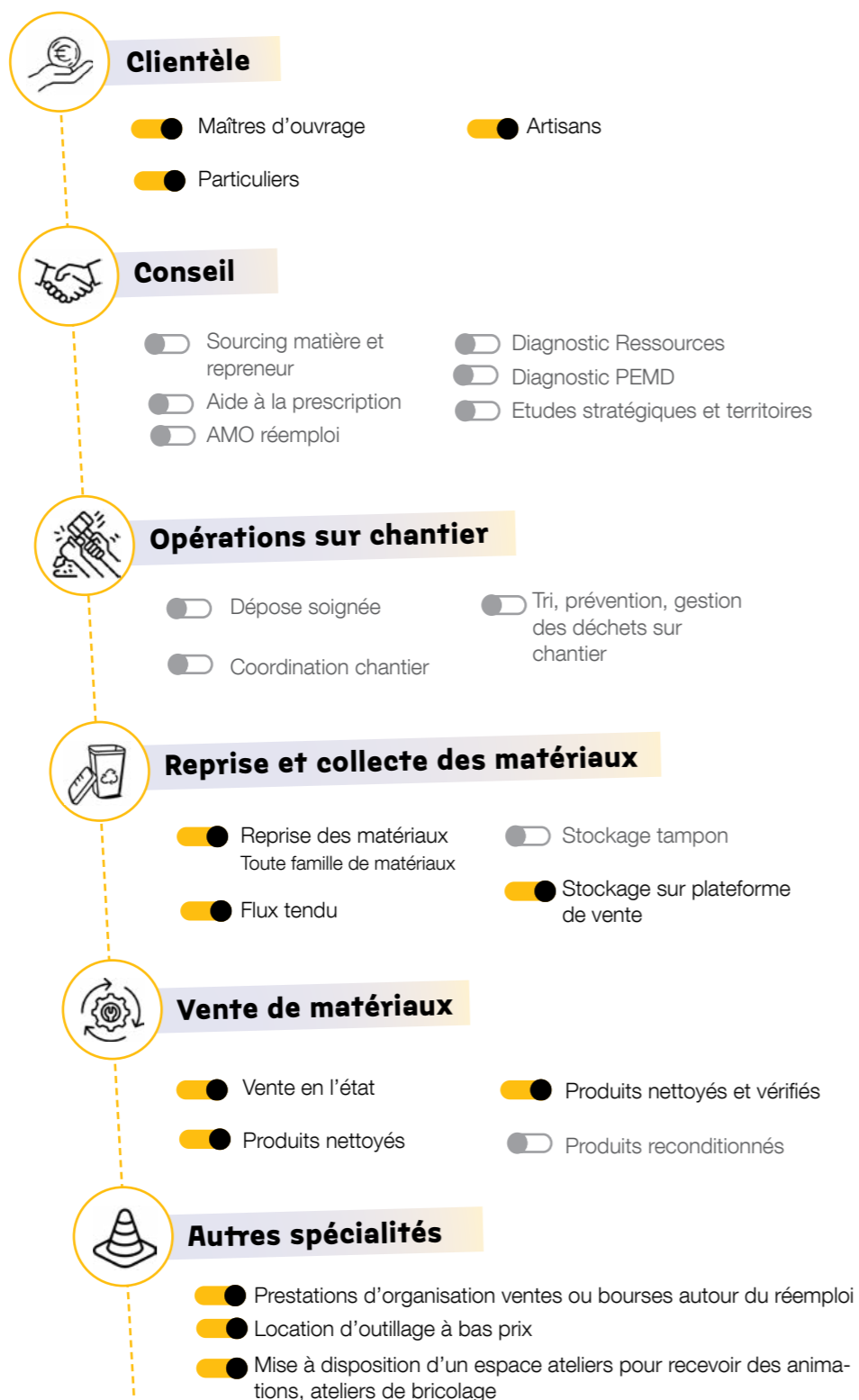
Elena Quegan
Coordinatrice
coordination.ec56@gmail.com
07.83.03.87.42

Adresse

48 rue Denis Papin
56000 Vannes

Mat'low

Tiers-lieu du réemploi de matériaux



Réalisations

Permanences en déchèteries sur l'agglomération de Vannes

Sensibilisation et collecte

Description

Maître d'ouvrage : Vannes Agglomération
Moyen de collecte : camion 20 m³
Période : 2023-2024
Localisation : Saint-Avé (56)

Missions

- Sensibiliser les usagers des déchèteries au réemploi de matériaux et éléments de bricolage
- Collecter les éléments réemployables apportés par les usagers

Chiffres clés

1600 kg

collectés sur une dizaine d'heures de permanences



Organisation d'une bourse aux matériaux issus de stocks dormants d'artisans

Vente éphémère organisée sur 1 journée par an

Description

Maître d'ouvrage : Pontivy Communauté
Partenaire : Chambre des métiers de l'artisanat
Période : 2023 et 2024
Localisation : Parc des Expositions de Pontivy

Missions

- Sélectionner les matériaux
- Définir les prix
- Organiser l'espace de vente
- Organiser la vente

Chiffres clés

5000 €
de matériaux valorisés

Murmur réemploi

Conseil et coordination

Murmur réemploi conseille et coordonne les projets de réemploi sur toute la Bretagne et les Pays de la Loire auprès d'acteurs engagés souhaitant faire évoluer leurs pratiques. Qu'il s'agisse de chantiers de déconstruction, de rénovation, de déménagements ou de projets neufs, Murmur apporte l'expertise nécessaire pour permettre de limiter la production de déchets et de faciliter l'intégration de produits de réemploi dans les projets.

- **Origine des matériaux récupérés :** Matériaux de réemploi issus des déposes
- **Catalogue en ligne :** non
- **Stockage :** 200 m²
- **Zone d'intervention :** Bretagne & Pays de la Loire



Contact
Noémie Colleu
Associée co-fondatrice
noemie@murmur-reemploi.com
07.62.52.08.39

Adresses
Rennes : 34bis rue Frédéric le Guayader
Nantes : 8 rue St Domingue



Réalisations

Rénovation du Théâtre le Grand T

Lot réemploi : coordination, sourcing, vente éphémère et expertise matériaux

Description

Maître d'ouvrage : Département Loire Atlantique
Maître d'œuvre : Caractère spécial - AIA
Surface : 5700 m²
Période : Avril 2022 - Sept 2023
Budget : 32 M€ HT
Localisation : Nantes

Missions

- Murmur est coordinateur du lot réemploi :
- gestion des reprises via 2 recycleries éphémères
 - sourcing, caractérisation et fourniture de matériaux prêts à poser
 - gestion des échanges avec la MOE, la MOA, le BC, les entreprises

Chiffres clés

800 m²
dédié au stockage tampon sur site

8 tonnes
de matériaux réemployés sur le projet

11 tonnes
de matériaux réemployés hors site



Déconstruction de l'ilot Alembert

Diagnostic, AMO, Vente en pieds de chantier, bilan chiffré

Description

Maître d'ouvrage : Brest Métropole Habitat
Déconstructeur : Kerleroux
Partenaire local : La Réserve des Matériaux
Surface : 3500 m² - 11 bâtiments
Période : 2023-2024
Localisation : Brest

Missions

- Diagnostic ressources
- AMO en passation des marchés
- Coordination des reprises
- Bilan en fin d'opération

Chiffres clés

17,5 tonnes
de matériaux récupérés

400 visiteurs
à la vente éphémère

Noria Formation

Accompagner la montée en compétences en éco-bâtiment

Association de formation professionnelle continue dédiée à l'éco-bâtiment basée à Saint-Nicolas de Redon. Co-fondatrice de la Fédération Eco-construire et reconnue pour ses certifications dont la seule en France concernant le réemploi de matériaux : Technicien du Réemploi des Matériaux du Bâtiment - TRéMa (niveau 4). Noria développe également des formations courtes sur catalogue ou sur-mesure, certifiées Qualiopi.

- **Public** : L'ensemble des acteurs du bâtiment
- **Durée des formations** : longues et courtes
- **Zone d'intervention** : Bretagne et Pays de la Loire



Contact
Frantz Daniaud
Référént réemploi
reemploi@noria-formation.org
07.67.70.06.60

Adresse
7 rue de la Vilaine
44460 Saint-Nicolas-de-Redon



Thématiques de formation

- Diagnostic Ressources
- Diagnostic PEMD
- Dépose sélective
- Collecte, tri, stockage
- Vente
- Clauses pour les marchés
- Tri des déchets du bâtiment

Publics cibles

- Maîtres d'Ouvrage public et privé
- Collectivités territoriales
- Maîtres d'Œuvre, Bureaux d'études
- Entreprises du bâtiment
- Structure d'Insertion pour l'Activité Economique (SIAE)

Statut des personnes formées

- Salarié.es
- Indépendant.es
- Demandeur.euses d'emploi
- Personnes en parcours d'insertion

Liste des formations

- Se sensibiliser au réemploi de matériaux (de 0,5j à 1j)
- Participer à un diagnostic Ressources partagé (0,5j)
- Contribuer à la réalisation d'un Diagnostic PEMD (3j)
- Réaliser un diagnostic Ressources pour le Réemploi (2j)
- Coordonner un chantier de Dépose Sélective – découverte (0,5j)
- Coordonner un chantier de Dépose Sélective (3j)
- Réaliser la dépose sélective d'un bâtiment (4j)
- Certifier les matériaux de réemploi (1j)
- Collecter, trier, stocker et ranger les matériaux de réemploi (7j)
- Orienter les matériaux de réemploi (2j)
- Rédiger des clauses liées à l'économie circulaire : enjeux et méthodologie (0,5j)
- S'appropriier les conditions pour une commande publique circulaire (0,5j)

Réalisations

Technicien du Réemploi des Matériaux du Bâtiment - TRéMa

Formation longue au réemploi

Description

- Se former au réemploi à travers une formation découpée en 3 blocs de compétences
- Formation de 6 mois avec 1,5 mois de stage.
- Débouchés très larges : du technicien de plateforme réemploi à l'AMO en passant par les chantiers de dépose sélective.
- Cette formation existe depuis 2018

Objectifs pédagogiques

- Contribuer au diagnostic des ressources
- Mettre en œuvre un chantier de dépose sélective
- Réceptionner, trier et stocker des matériaux de réemploi
- Préparer et reconditionner les matériaux au réemploi
- Sensibiliser les professionnels et les usagers au réemploi des matériaux
- Contribuer à la commercialisation

Chiffres clés

+ 80 personnes
formées en France

4 régions

proposent la formation TRéMa :
Bretagne, Aura, Occitanie
et Île-de-France.
Formation de niveau 4 (bac)



Formation pour Rennes Métropole

Sensibiliser au réemploi de matériaux

Description

- Acculturation des agents de Rennes Ville et Métropole au réemploi des matériaux et des outils pour passer au concret
- Depuis 2023

Objectifs pédagogiques

- Comprendre les enjeux du réemploi aux différentes échelles et maîtriser le vocabulaire technique
- Comprendre le cadre légal d'action et anticiper son évolution
- Connaître les actrices et acteurs de la filière réemploi et identifier leurs rôles
- Identifier les matériaux prioritairement réemployables
- Identifier les bonnes pratiques à travers la présentation de REX
- Visite d'une plateforme de réemploi

Chiffres clés

39 personnes
formées

1 jour
de formation



Re-nêtre Groupe R'min

Réutilisation et recyclage de menuiseries

L'entreprise d'insertion Re-nêtre récupère les menuiseries vitrées en fin de vie pour les démanteler manuellement et orienter les fractions vers les filières de recyclage. Nous proposons un service de proximité, écologique et solidaire.

- **Origine des matériaux récupérés :** Matériaux de réemploi issus des déposes
- **Catalogue en ligne :** non
- **Stockage :** 500 m²
- **Zone d'intervention :** Bassin Rennais

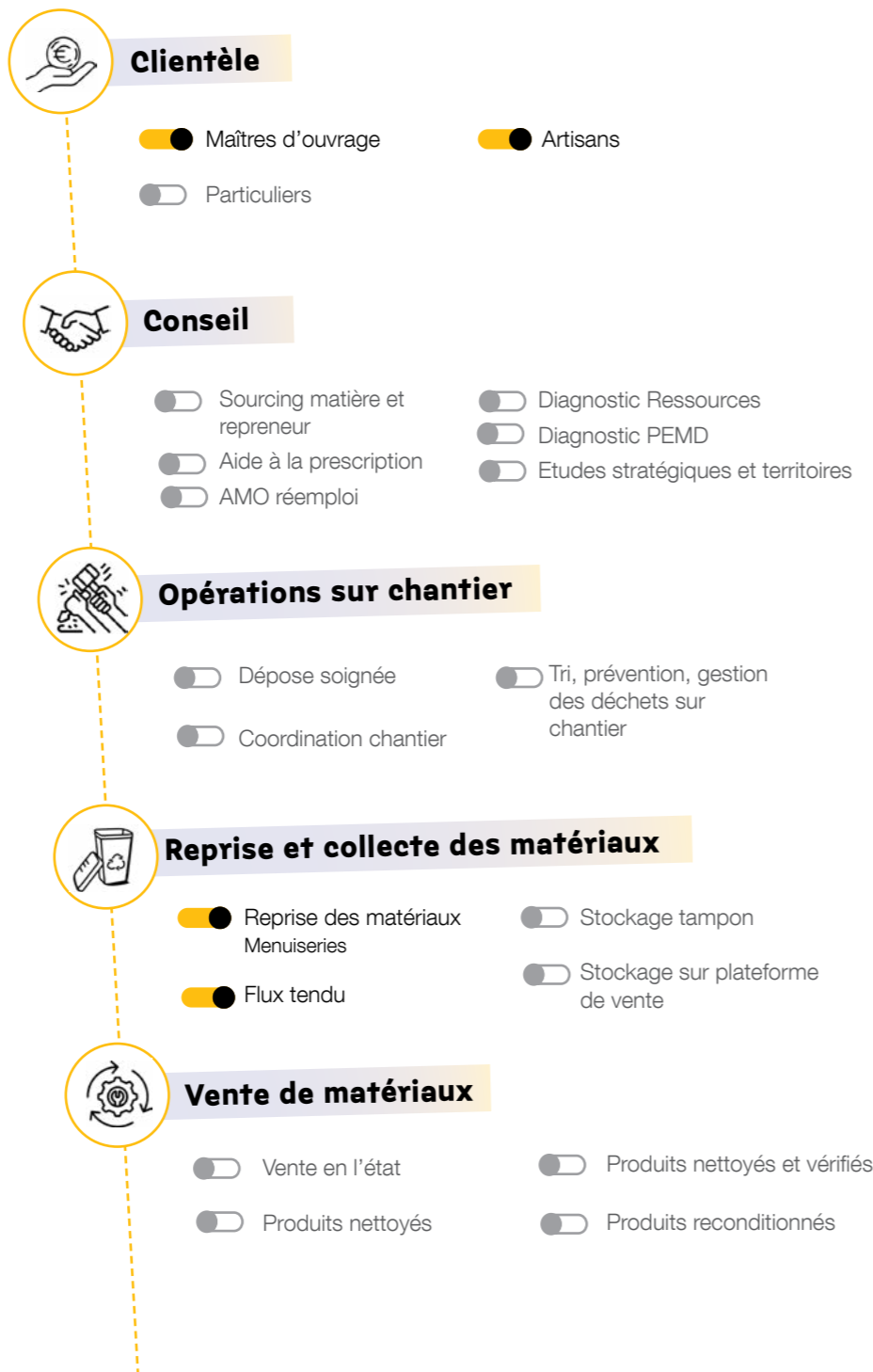


Contact

Corentin Prime
Chargé de développement
corentin.prime@r-min.org
06.01.01.34.22

Adresse

9 bis rue de la Croix ignon
35310 Mordelles



Réalisations

Rénovation énergétique du Campus Santé de Villejean

Récupération des menuiseries Alu

Description

Maître d'ouvrage : Université Rennes 1
 Entreprise attributaire : Bouygues Construction
 Partenaire : Bati Récup
 Période : 2023-2024
 Localisation : Rennes

Missions

- Recherche de solution de stockage et collecte
- Mise à disposition d'une benne sur chantier
- Récupération et traitement de menuiseries aluminium : transport, démantèlement, process de suivi et traçabilité

Ce fut le premier chantier de Re-nêtre, nous avons d'ailleurs démarré le traitement en pied de chantier, avant de nous installer sur notre site de Mordelles.

Chiffres clés

35 tonnes
de menuiseries traitées



Chantier en lien avec des bailleurs sociaux

Récupération et traitement des menuiseries PVC

Description

Maître d'ouvrage : Archipel Habitat et Espaceil
 Entreprise attributaire : Arti-mob
 Période : 2024
 Type de menuiseries : Vitrées PVC, Non vitrées PVC
 Localisation : Rennes (chantier Archipel Habitat), Le Rheu (chantier Espaceil)

Missions

- Recherche de solution de stockage et collecte
- Mise à disposition de bennes sur chaque chantier
- Récupération et traitement de menuiseries PVC : transport, démantèlement, process de suivi et traçabilité

Comme l'ensemble du PVC que nous récoltons lors des traitements, le PVC de ce chantier est recyclé en boucle fermée. Ainsi, la matière générée permet de faire de nouveaux profils de menuiseries PVC.

Chiffres clés

11,5 tonnes
de menuiseries traitées



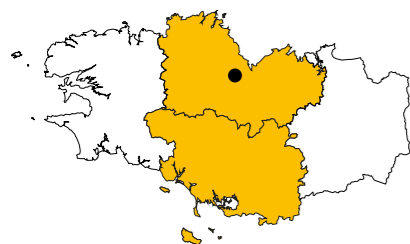
RetriLog

Acteur social dans la gestion et prévention des déchets

RetriLog participe au développement d'une économie responsable au service des territoires, œuvre pour la solidarité et la préservation de l'environnement.

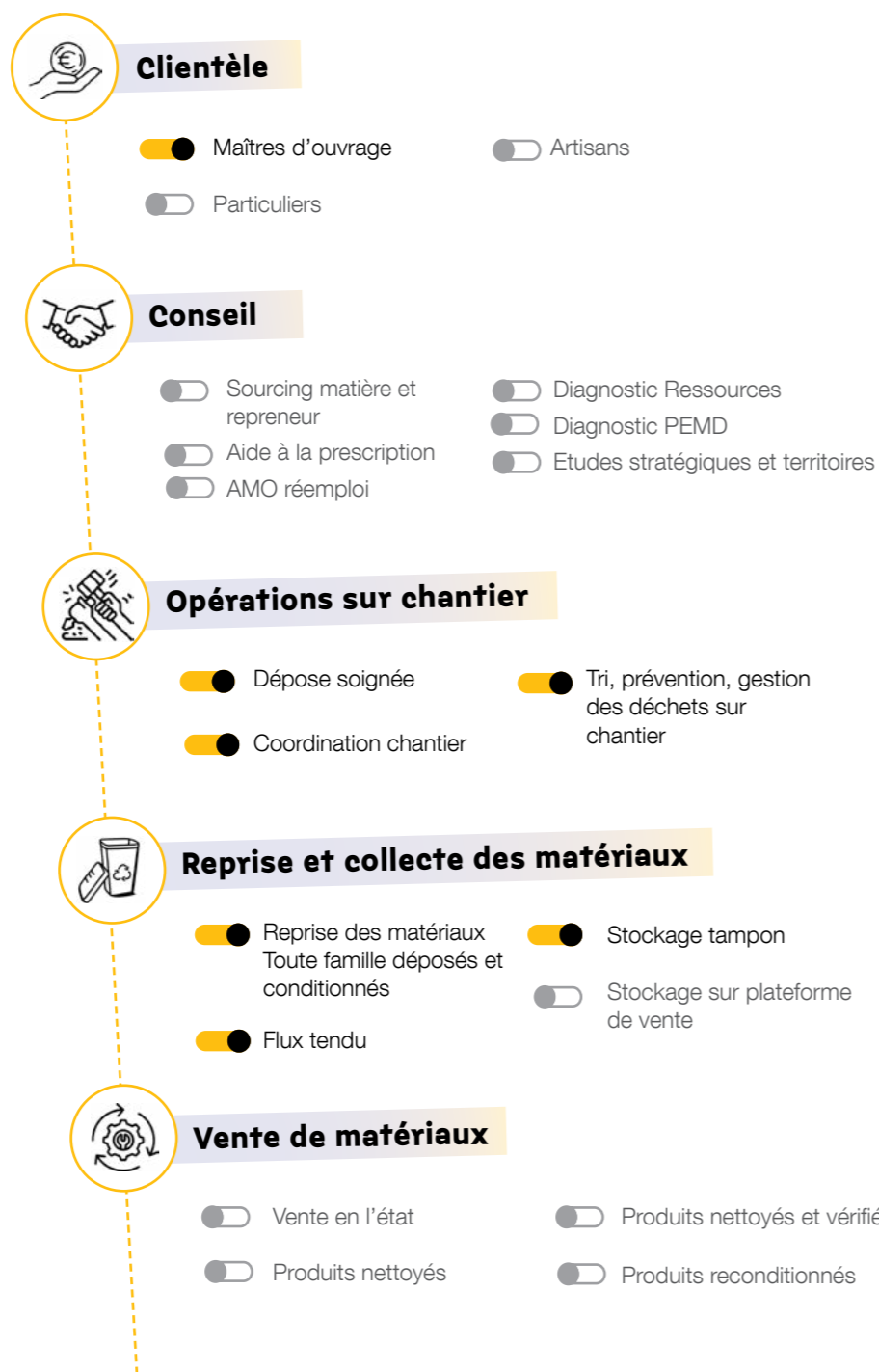
C'est une entreprise de transport agréée par la Direction Régionale des Equipements et qui peut donc assurer des transports pour compte d'autrui. RetriLog est aussi une structure compétente reconnue dans la gestion des déchets. Depuis quelques années, RetriLog a développé les activités liées au réemploi des matériaux. L'entreprise fait partie du réseau national de déconstruction : Secundo.

- **Origine des matériaux récupérés :** Matériaux de réemploi issus des déposes et déstockages
- **Catalogue en ligne :** non
- **Stockage :** 4500 m²
- **Zone d'intervention :** Côtes d'Armor et Morbihan



Contact
Lionel Cocherie
Directeur
lionel.cocherie@retrilog.fr
07.84.30.02.85

Adresse
impasse des châtelets
22440 Ploufragan



Réalisations

Démolition du centre financier La Banque Postale

Curage et dépose, transport et conditionnement

Description

Maitre d'ouvrage : La Poste Immobilier
Entreprises Générales : SPIE BATIGNOLLES PRE-SANCE

Partenaires : L'écrovis et Siti Interim 35
Surface : 21 000 m² (plateaux tertiaires)
Période : 2022 - 2023
Localisation : Rennes

Missions

- Curage sélectif et dépose préservante 2nd œuvre
- Tri et transport des matériaux vers les exutoires de recyclage
- Conditionnement et distribution vers les exutoires de réemploi
- Bilan RSE

Chiffres clés

46 tonnes
de matériaux déposés

65%
de recyclage dont 44% en réemploi

14 jours ouvrés
de prestation



Démolition du bureau de poste de Lorient

Curage et dépose, transport et conditionnement

Description

Maitre d'ouvrage : La Poste Immobilier
Maître d'œuvre : ATRIA – agence Lorient
Entreprises Générales : EIFFAGE
Partenaires : La Bricole Solidaire
Surface : 650 m²
Période : 2023
Localisation : Lorient

Missions

- Curage sélectif et dépose préservante 2nd œuvre
- Tri et transport des matériaux vers les exutoires de recyclage
- Conditionnement et distribution vers les exutoires de réemploi
- Bilan RSE

Chiffres clés

26 tonnes
de matériaux déposés

82%
de taux de recyclage + réemploi :
dont 21% en réemploi

12 jours ouvrés
de prestation

Steredenn

Mathériaux-thèque

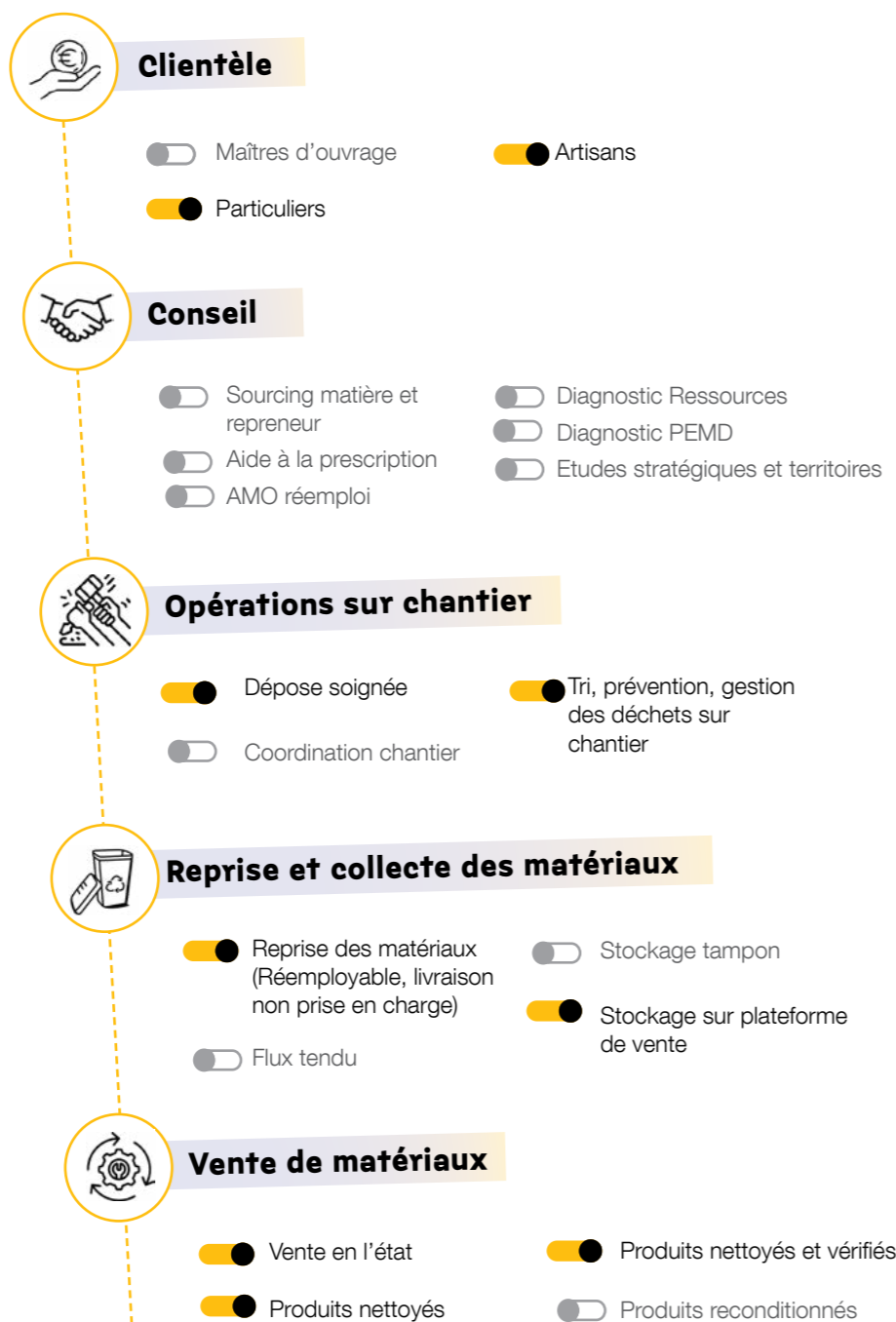
Les Ateliers et Chantiers d'Insertion proposent un accompagnement et une activité professionnelle aux personnes sans emploi rencontrant des difficultés sociales et professionnelles. Les activités du pôle Insertion par l'activité économique s'inscrivent dans cet objectif de retour à l'emploi des personnes fragiles et éloignées du monde du travail, en intégrant également une dimension environnementale, comme l'activité du réemploi des matériaux.

- **Origine des matériaux récupérés :** Matériaux de réemploi issus des invendus, déstockages, déposes et récupération
- **Catalogue en ligne :** non
- **Stockage :** 500 m²
- **Zone d'intervention :** Dinan agglomération et alentours



Contact
Maud Jan
Responsable du pôle IAE
maudjan@steredenn.org
06.74.09.48.13

Adresse
ZAC des vignes
22100 Guévert



Réalisations

Collectes régulières des matériaux chez Leroy Merlin

Revente des matériaux invendus et/ou destockés

Description

Partenaire : Leroy merlin
Période : Depuis 2022 - 1 collecte par semaine
Localisation : Pleurtuit

Missions

- Collecte des produits et matériaux
- Inventaire, nettoyage et remise en état
- Mise en rayon et revente des matériaux

Chiffres clés

35% des dons
des entreprises à la mathériaux-thèque viennent de chez Leroy Merlin

7 personnes
en insertion concernées



Rénovation du laboratoire de Combourg

Récupération de matériaux et équipements déposés lors d'un chantier de dépose sélective d'un laboratoire

Description

Maître d'ouvrage : Laboratoire de Combourg
Partenaires : Tri'n Collect
Période : 2024
Localisation : Combourg

Missions

- Récupération de matériaux et équipements déposés par Tri'n Collect
- Tri, nettoyage et valorisation des produits en magasin
- Revente des matériaux

Chiffres clés

2 tonnes
de matériaux déposés et valorisés pour le réemploi

7 personnes
en insertion concernées



Tribord

Facilitateur d'opérations conjointes sur chantier

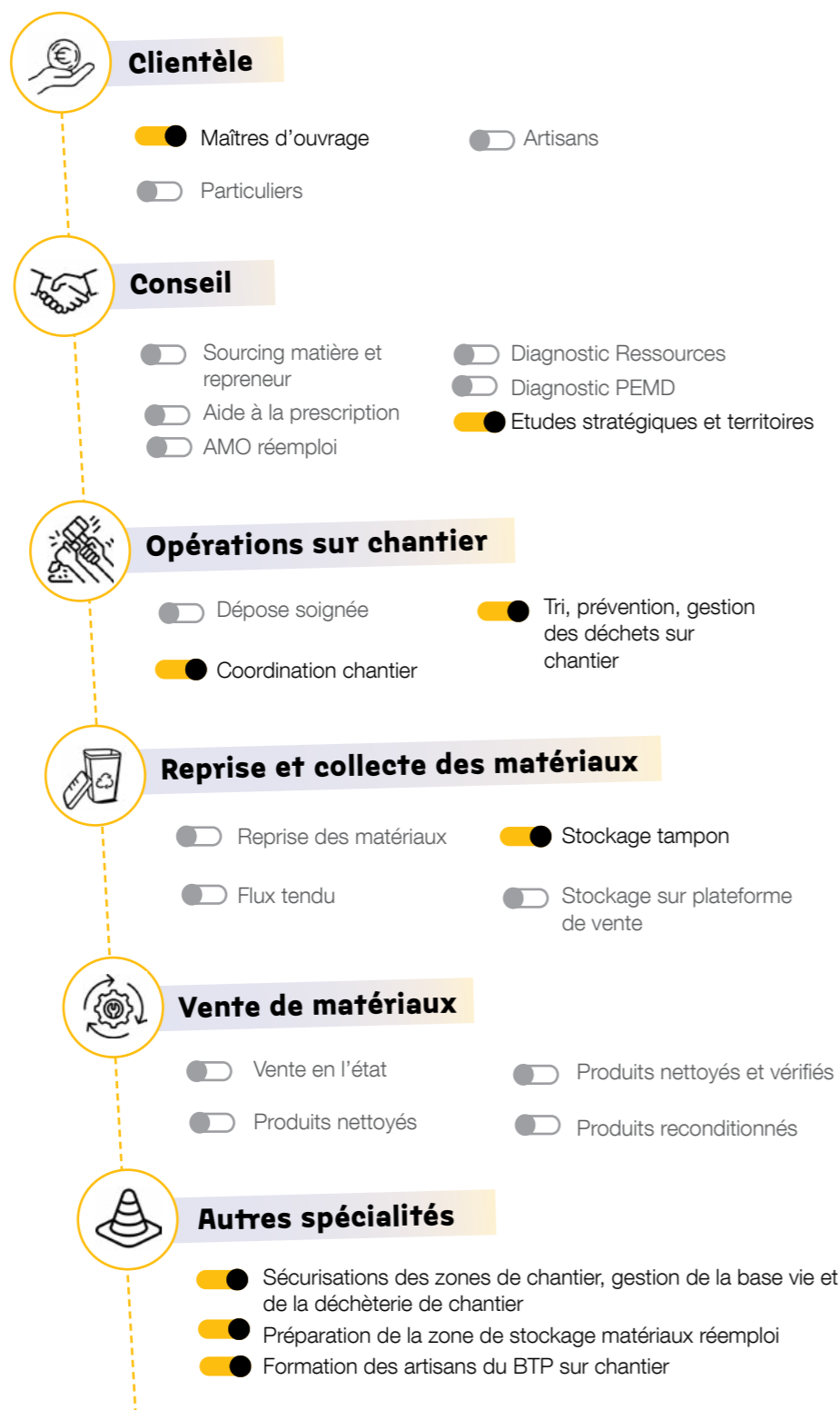
Structure de l'insertion dont le siège est basé à Brest, Tribord recouvre les métiers suivants : gestion de déchèteries, de collecte, de centre de tri, de lot réemploi de chantier avec notamment des activités de prévention et gestion des déchets sur les chantiers, activité en étroite coopération avec les structures du réemploi. D'autres agences de Tribord sont présentes à Pontivy, Rennes, Coutances, Héric.

- **Origine des matériaux récupérés :**
Pas de reprise des matériaux
- **Catalogue en ligne :** non
- **Stockage :** non
- **Zone d'intervention :**
Bretagne, Loire Atlantique, Pays de Coutances



Contact
Jean-François Choquer
Chargé de développement commercial
jfochoquer@e-tribord.com
06.21.84.71.21

Adresse
7 rue de Vendée
29200 Brest



Réalisations

Rénovation du Disrupt Campus

Formation et gestion de la zone de réemploi

Description

Maître d'ouvrage : Brest Métropole Direction Aménagement
Maître d'œuvre : Idequation Ingénierie
Partenaire : Le Repair
Surface : 470 m²
Période : 2021
Localisation : Brest

Missions

- Gestion de la zone réemploi
- Gestion de la déchèterie de chantier
- Sensibilisation des entreprises du bâtiment aux gestes et consignes de tri

Chiffres clés

1068 matériaux
redirigés vers le réemploi

60 heures
de formations sur les différentes phases du chantier



Rénovation de 4 tours d'immeuble

Formation, sensibilisation et gestion de la zone de réemploi

Description

Maître d'ouvrage : Brest Métropole Habitat
Maître d'œuvre : Bouygues
Partenaires : Le Repair, La Réverse des Matériaux
Surface : 4 tours d'immeubles
Période : 2022/2023
Localisation : Brest

Missions

- Gestion de la déchèterie et de la zone réemploi
- Médiation avec les personnes impactées par le chantier (habitants, ...)
- Gestion des envois sur le périmètre du chantier
- Sensibilisation et formation des entreprises intervenant sur le chantier

Chiffres clés

40 heures
de gestion de la déchèterie de chantier

26 heures
de formation des entreprises

10 heures
de médiation/sensibilisation des habitants

40 heures
de traitement des envois chantier et autour

**Document réalisé par la Cress de Bretagne dans le
cadre de l'animation du réseau des acteurs ESS du
réemploi des matériaux du bâtiment.**

Document réalisé avec le soutien financier de l'ADEME
Bretagne, des Fonds Européens FEDER,
de la Région Bretagne et de l'Eco-organisme Valobat.

Directeur de la publication : Grégory Huchon

Rédaction : Bettina Gandon et les contributeurs
au sein de chaque structure
Création graphique et mise en page : Marjorie Hervé

©Cress Bretagne 2024 – Tous droits réservés

Édition Novembre 2024